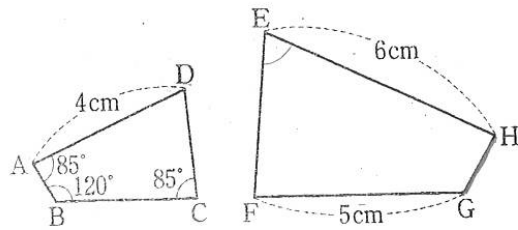


3. 右の図で、四角形ABCDと四角形EFGHが相似であるとき、次の問いに答えなさい。

2点(6)

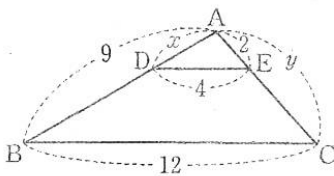
- ① 辺ABに対応する辺はどれですか。
- ② 辺BCの長さを求めなさい。
- ③ $\angle E$ の大きさを求めなさい。



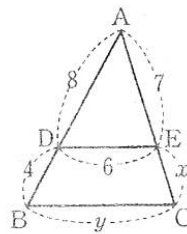
4. 次のx、yの値を求めなさい。

12点

① DE // BC



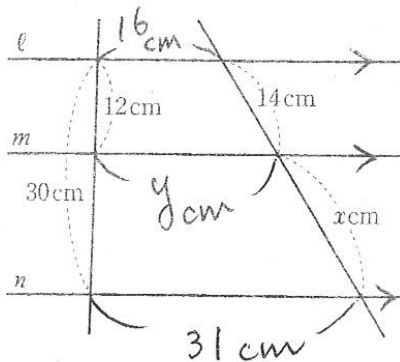
② DE // BC



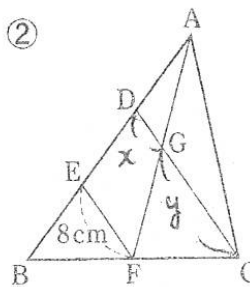
5. 次のx、yの値を求めなさい。

12点

①



②

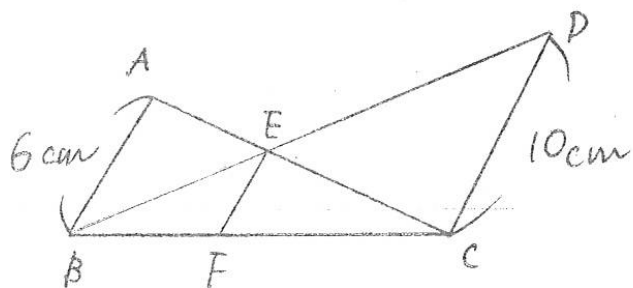


$$AD = DE = EB$$

$$BF = FC$$

6. $AB // CD // EF$ のとき、EFの長さを求めなさい。

3点



7. 解答欄の $\triangle ABC$ を、Oを相似の中心として、2倍に拡大した $\triangle DEF$ を書きなさい。

4点

(ただし、作図に使った線はすべて残し、作図した過程が見えるようにしておくこと)